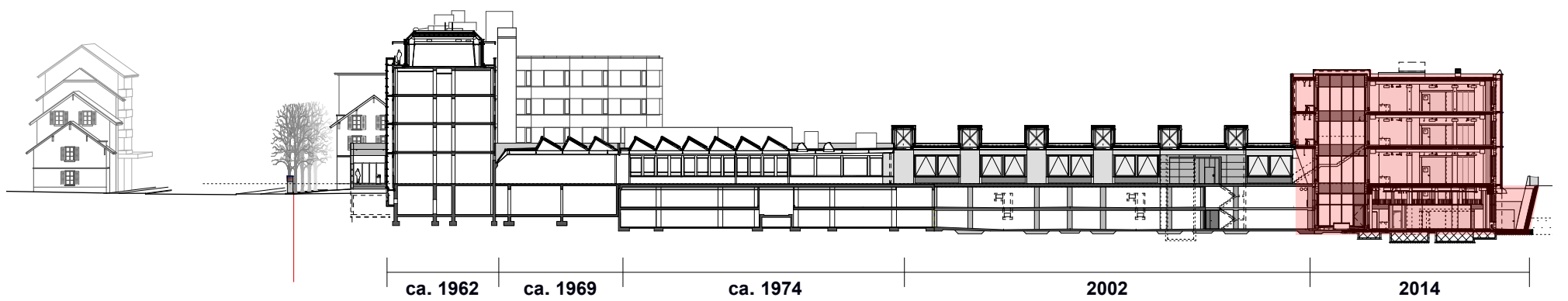


Erweiterung Halle CM, Biel-Bienne 2014

Standort	Bözingenstrasse 122 Biel-Bienne
Planung	Sommer 2011 - Juni 2012
Ausführung	Nov. 2012 - Nov. 2014
Eckdaten	3'733 m ² NGF nach SIA 416
Bauherrschaft	Cendres + Métaux SA
Architekten	GLS Architekten AG, Biel-Bienne



Längsschnitt

