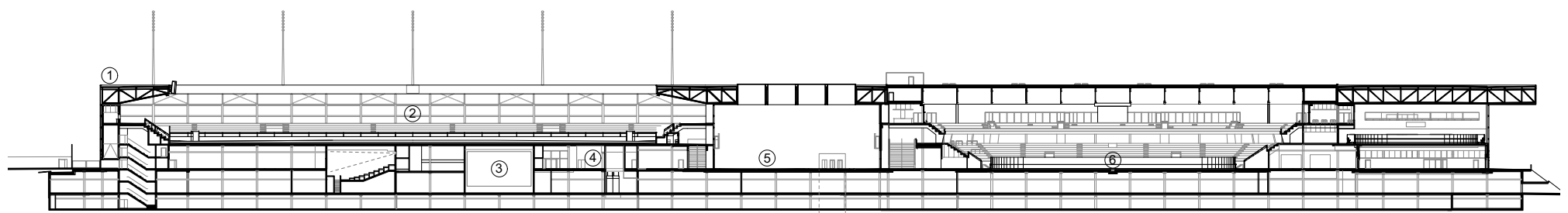


Tissot Arena, Biel-Bienne Sportstadium

2015

Standort	Boulevard des Sports 20, 2504 Biel-Bienne
Verfahren	PPP (Public Private Partnership) Wettbewerb 2006/07
Planung	2007-2012
Ausführung	2013-2015
Eckdaten	insgesamt ca. 88'000m2 GF Eishalle: 6'500 Zuschauerplätzen, Curlinghalle: 6 Rinks, 3 Restaurants, Fussballstadion: 5'100 Zuschauerplätzen (UEFA Kat.2), 3 Aussentrainingsfelder 540 Garderobengebäude 40'000 m2 Fachmarkt, 750 Parkplätze in Einstellhalle,
Gebäudekosten	240 Mio
Bauherrschaft	Stadt Biel / Kumaro Delta AG, Wollerau
Totalunternehmer	HRS Real Estate AG, Gümliigen
Architekten	GLS Architekten AG, Biel-Bienne GD Architectes SA, Neuenburg



Längsschnitt

- ① Dach / Photovoltaik
- ② Fussballstadion
- ③ Kino
- ④ Gastronomie
- ⑤ Place Publique
- ⑥ Eisstadion
- ⑦ Ausseneisfeld
- ⑧ Curling
- ⑨ Fachmärkte
- ⑩ Parking

0 5 10 20 50m

