

# Neubau "GF Machining Solutions" 2016 Produktionsgebäude

Standort Roger Federer Allee  
2500 Biel-Bienne

Planung März 2016 - September 2016

Ausführung April 2017 -

Eckdaten 14,000 m2 GF nach SIA 416

Gebäudekosten

Bauherrschaft GF Masching Solutions

Architekten GLS Architekten AG

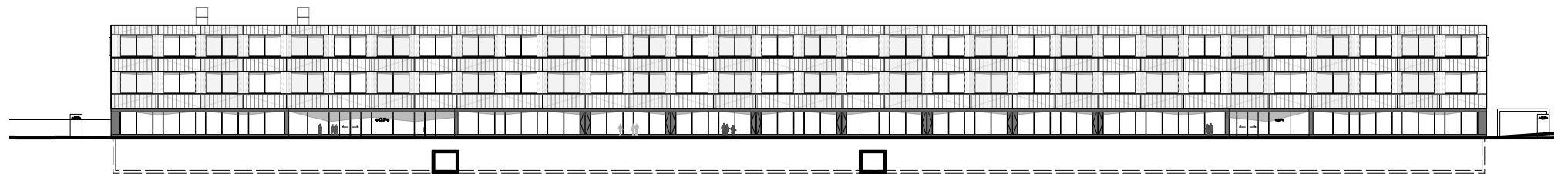
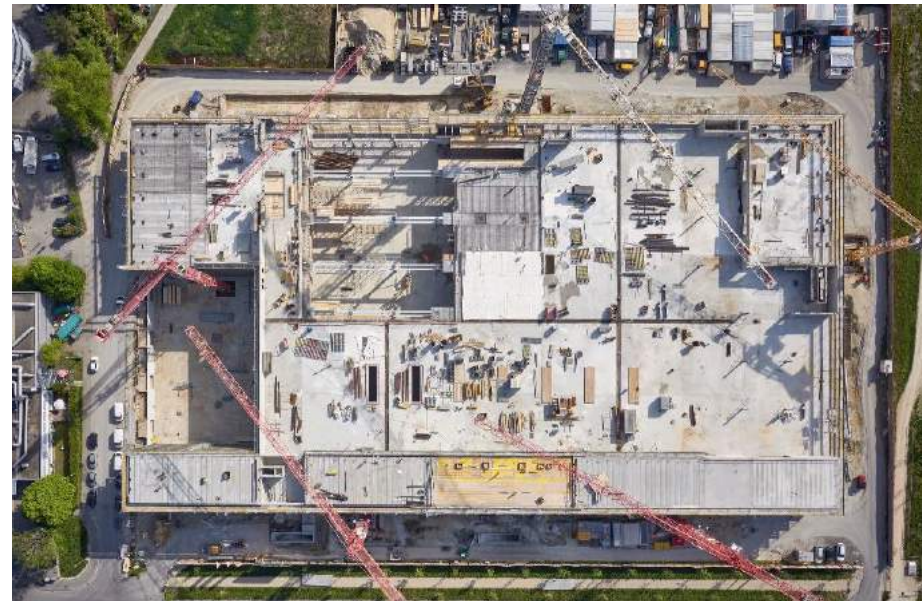
Bauleitung HRS Real Estate AG, Bern

Bauingenieur Ribl + Blum AG, Romanshorn

Ingenieur HLKS Lippuner Energie- und  
Metallbautechnik AG, Grabs

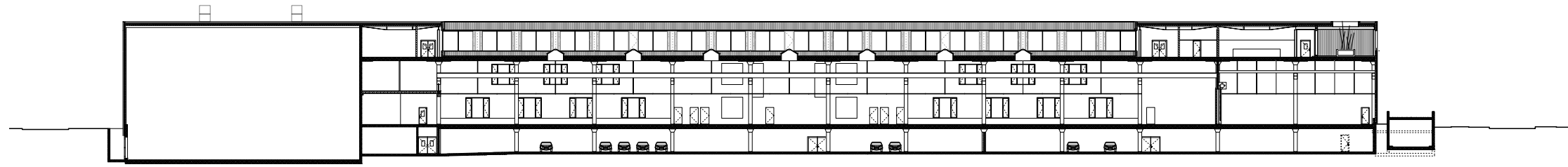
Bauphysiker Kopitsis Walthert, Bern

Fassadenplaner Neuschwander & Morf AG, Basel



Ansicht Süd-West

Neubau "GF Machining Solutions" 2016  
Produktionsgebäude



1-1

