

Umbau DELC

2017

Standort Marktgasse 17
Biel-Bienne

Planung Juli 2016-Nov. 2016

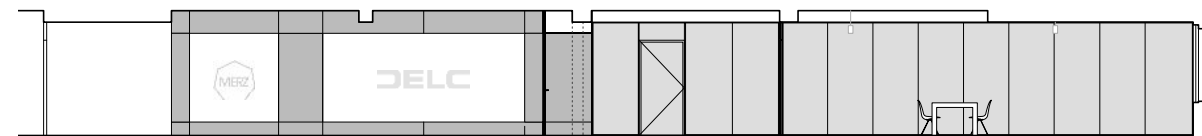
Ausführung Feb. 2017-Apr. 2017
(Bauzeit: 10 Wochen)

Eckdaten 125 m2 NGF nach SIA 416

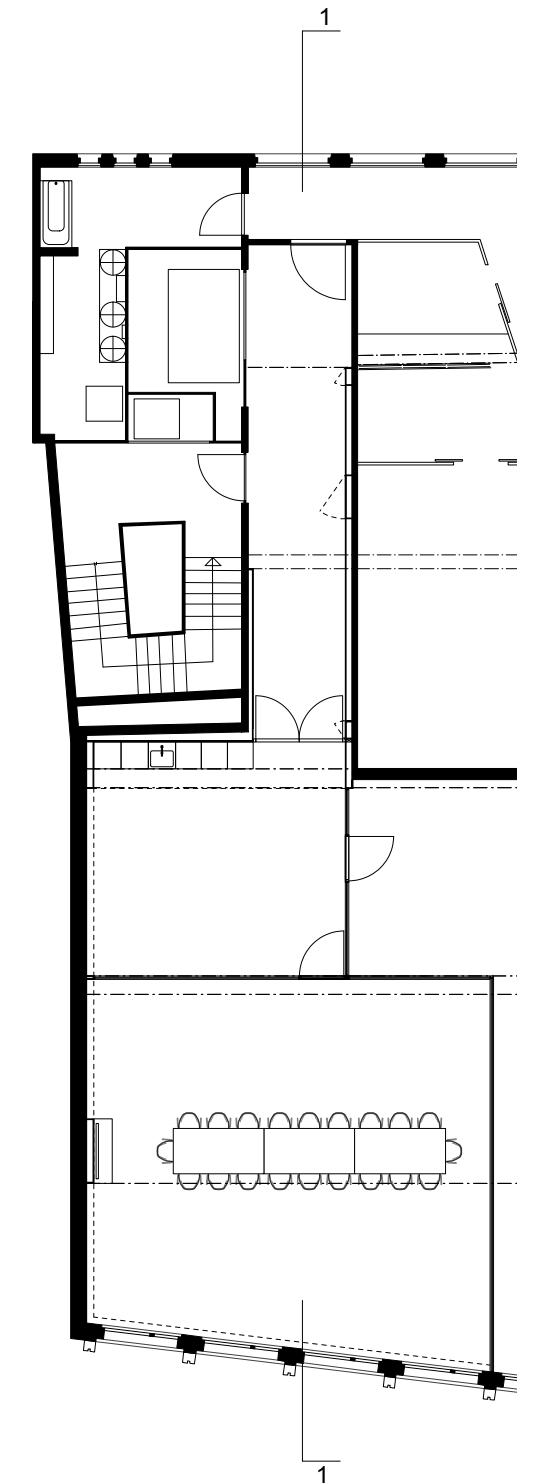
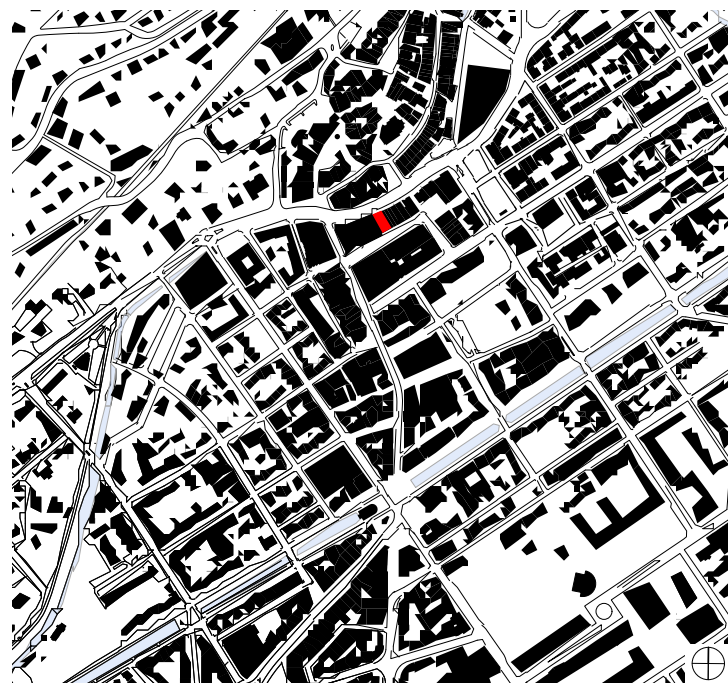
Bauherrschaft DELC
Dermatologie Laser Chirurgie

Architekten GLS Architekten AG

Bauleitung GLS Architekten AG



1-1



OG.3