

Einfamilienhaus

2017

Standort 2562 Port

Planung Februar 2016 - Juli 2016

Ausführung Juli 2016 - Dezember 2017

Eckdaten 208 m2 NGF nach SIA 416

Bauherrschaft Privat

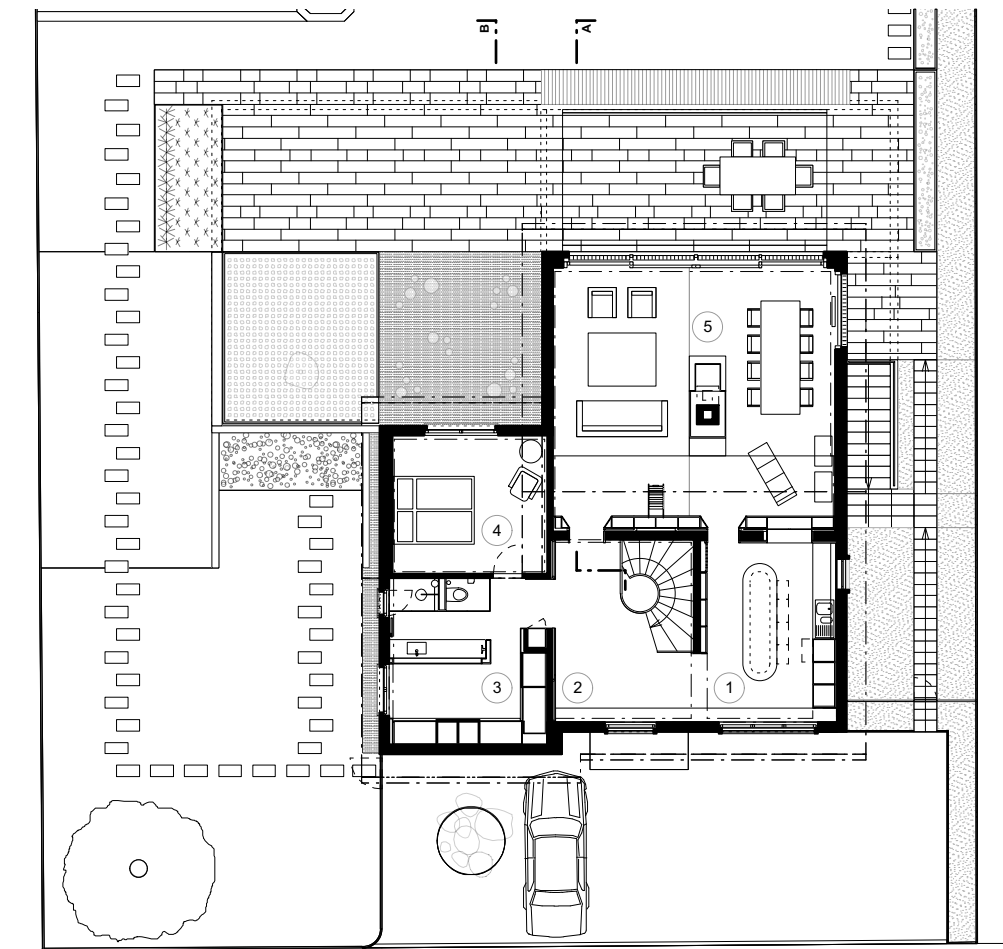
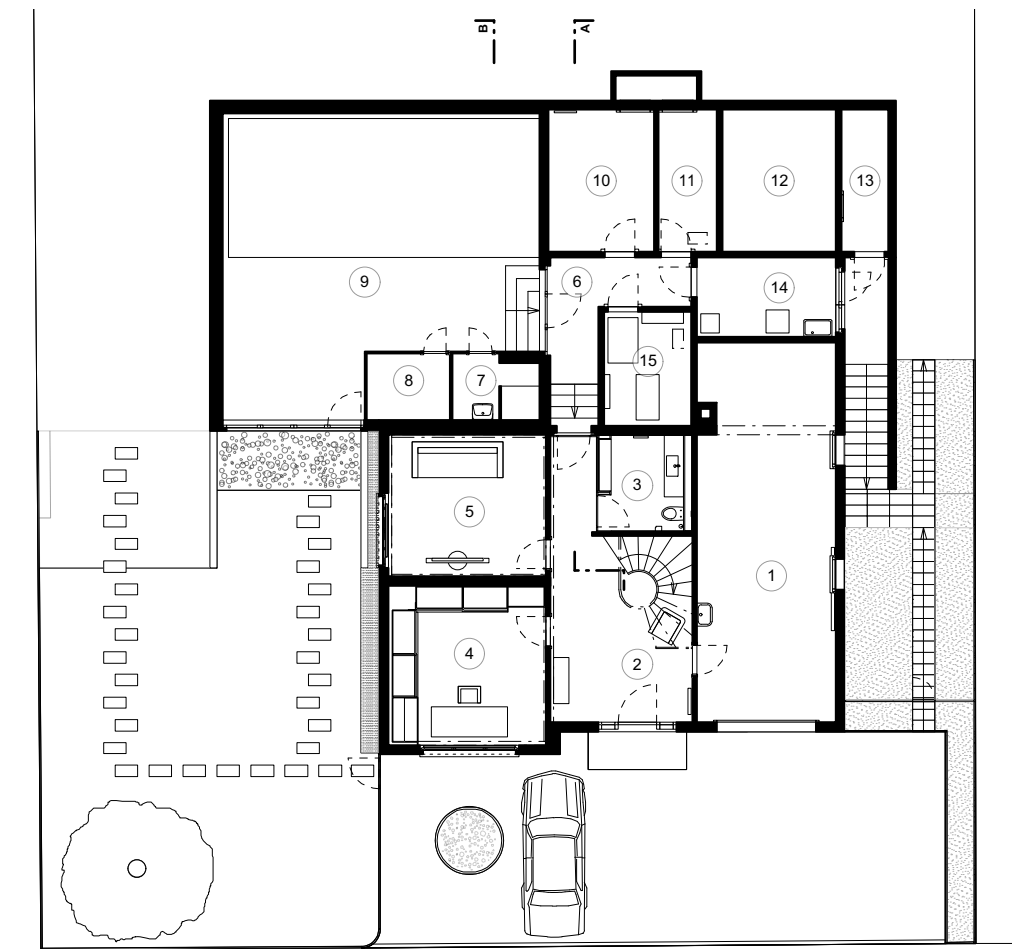
Architekten GLS Architekten AG

Bauleitung GLS Architekten AG

Bauingenieur Schmid & Pletscher AG

Bauphysiker Walther Bauphysik AG





Raumbeschrieb UG:

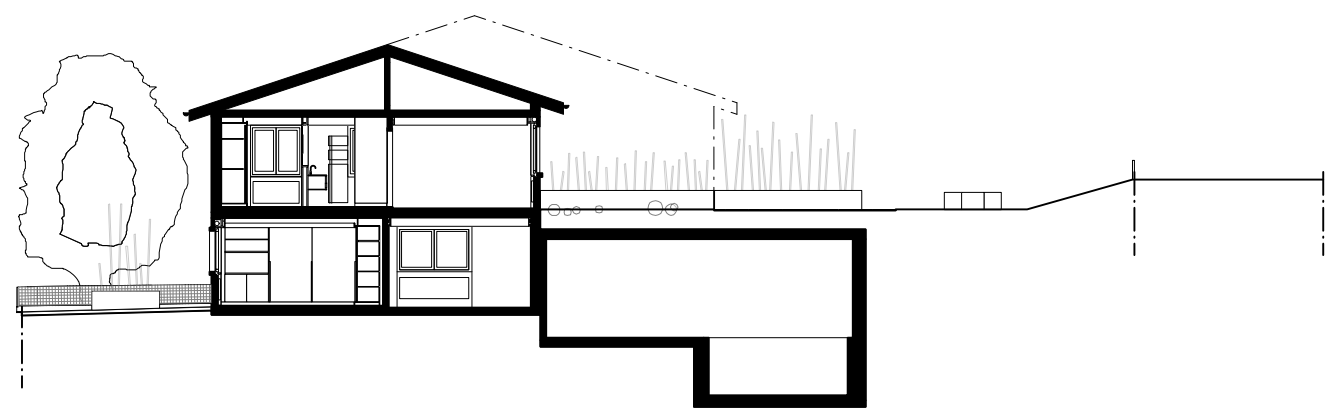
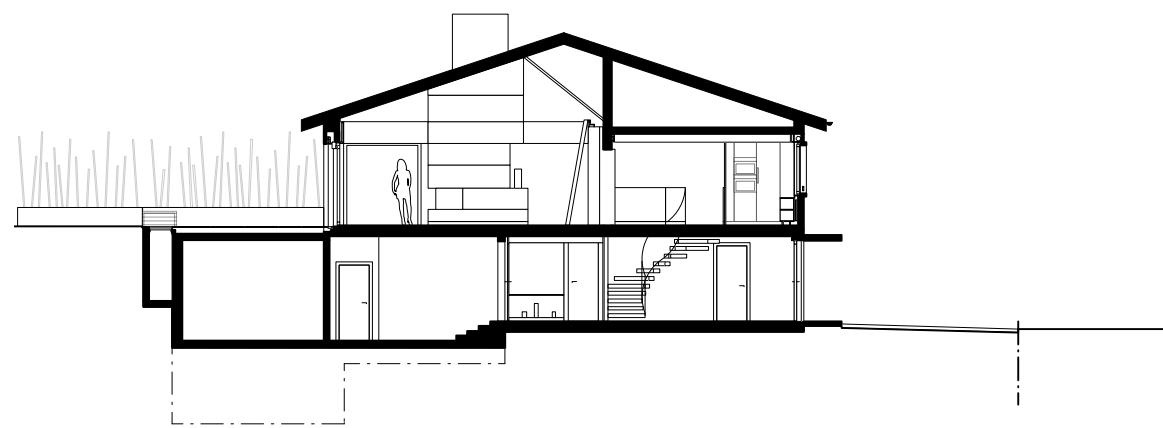
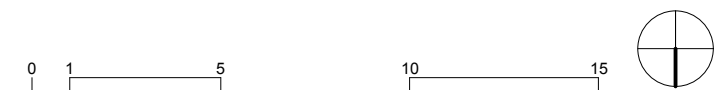
- 1: GARAGE
- 2: EINGANG
- 3: WC
- 4: ZIMMER
- 5: ZIMMER
- 6: KORRIDOR
- 7: DUSCHE
- 8: SAUNA
- 9: HALLENBAD
- 10: KELLER
- 11: KELLER
- 12: TANKRAUM
- 13: GERÄTE
- 14: WASCHEN
- 15: HEIZUNG

Raumbeschrieb EG:

- 1: KÜCHE
- 2: VORPLATZ
- 3: ANKLEIDE + BAD
- 4: ZIMMER
- 5: WOHNEN

UG

EG



AA

BB