

Einfamilienhaus

2014

Standort 2504 Biel-Bienne

Planung Juni 2011 - Mai 2012

Ausführung Juni 2013 - Dezember 2014
(Bauzeit: 18 Monate)

Eckdaten 409 m2 NGF nach SIA 416

Bauherrschaft Privat

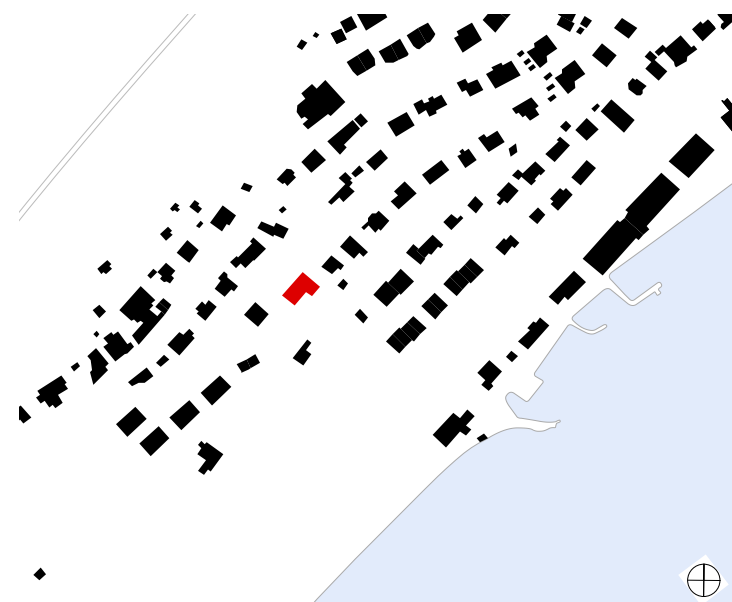
Architekten GLS Architekten AG

Bauleitung GLS Architekten AG

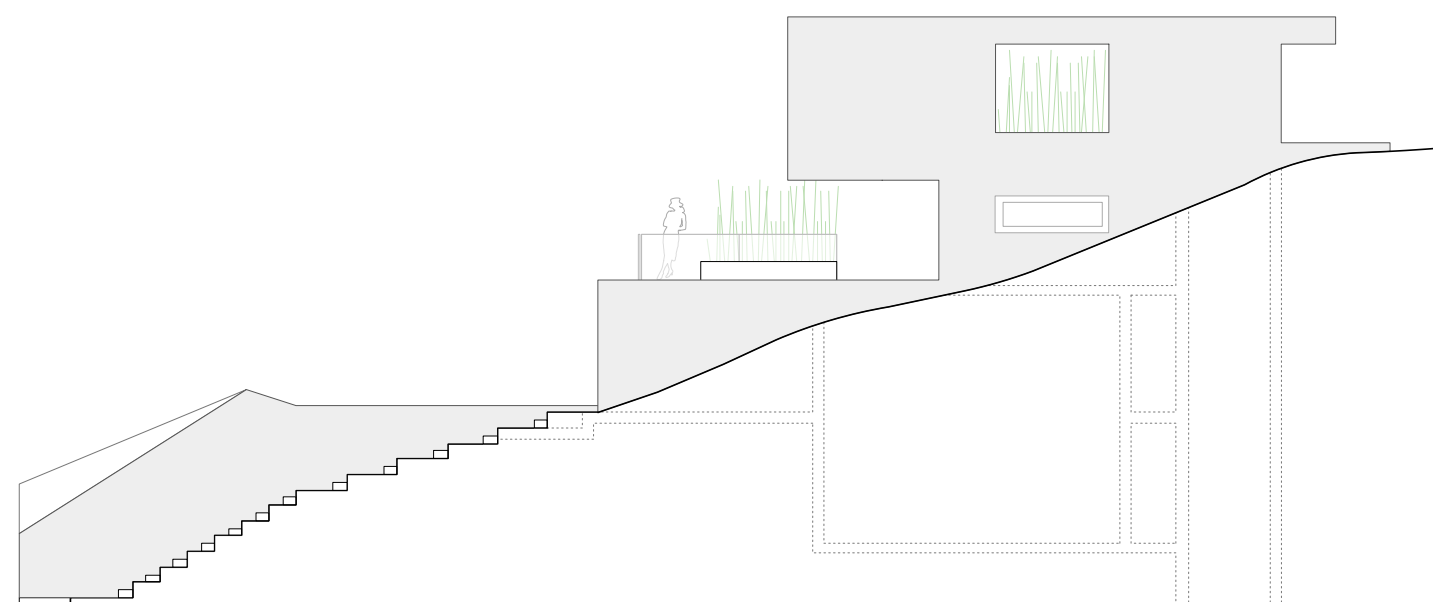
Bauingenieur Schmid & Pletscher AG

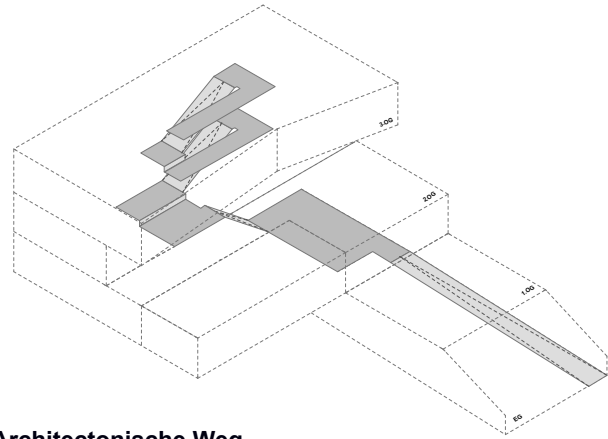
Ingenieur HLKS tp, AG für Technische Planungen

Bauphysiker Prona AG

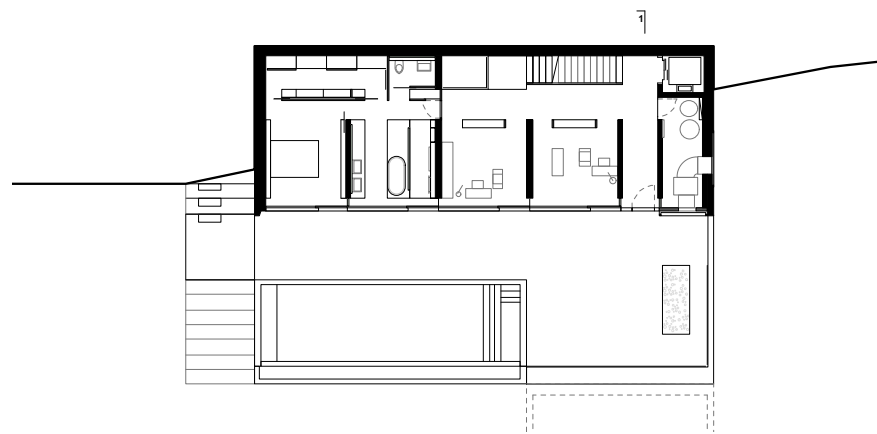
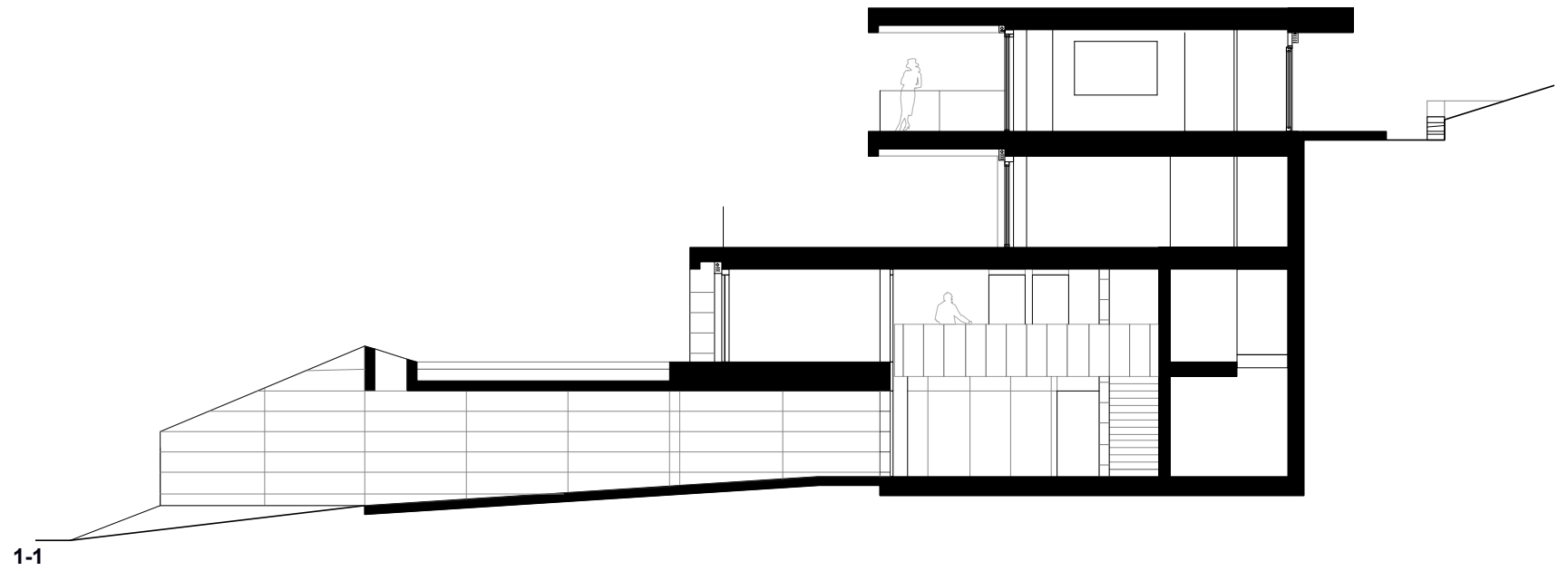


Ansicht süd

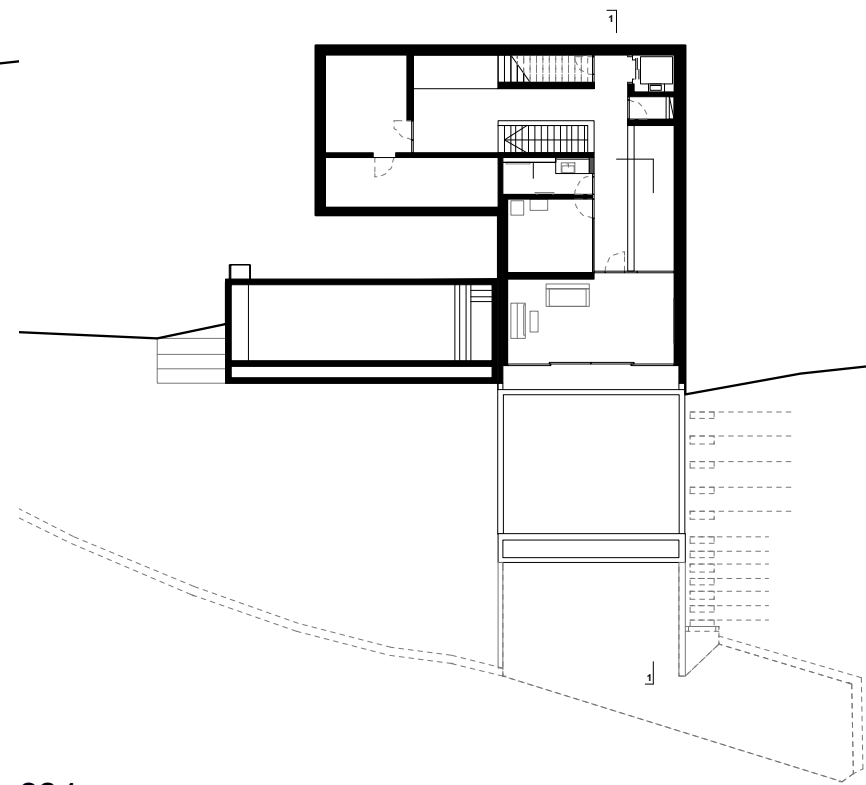




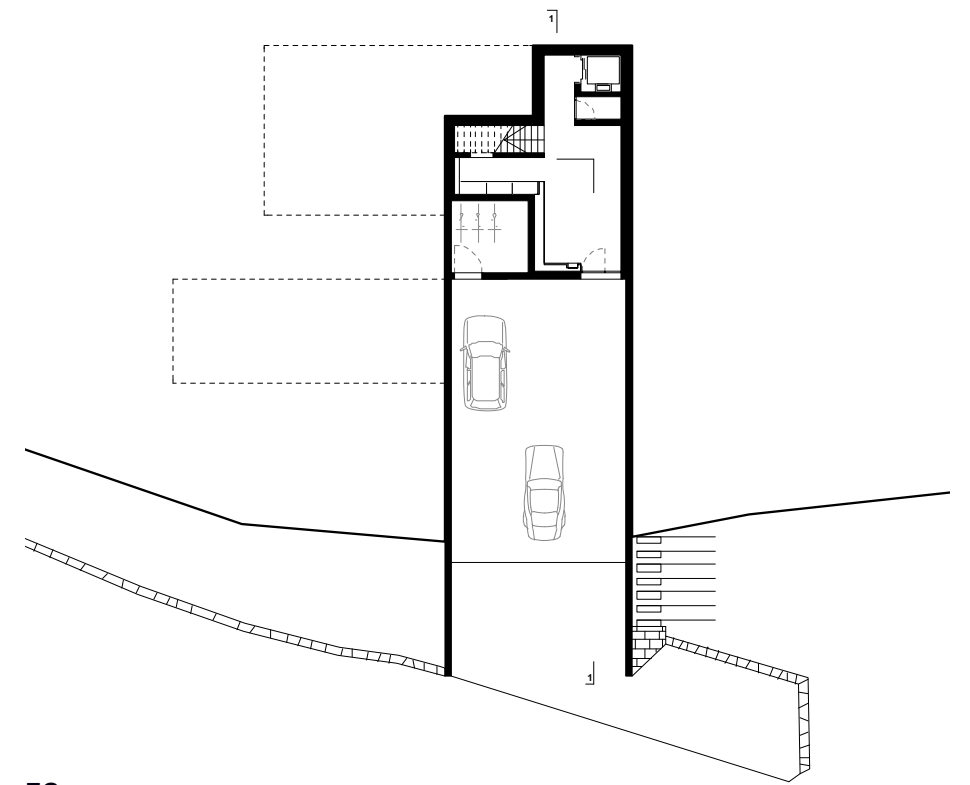
Architectonische Weg



OG.2



OG.1



EG

