

Umbau Apotheke "Hilfiker" 2012

Standort Bahnhofplatz 10
2502 Biel-Bienne

Planung Juli 2009-Februar 2010

Ausführung Juli 2012-Dezember 2012
(Bauzeit: 6 Monate)

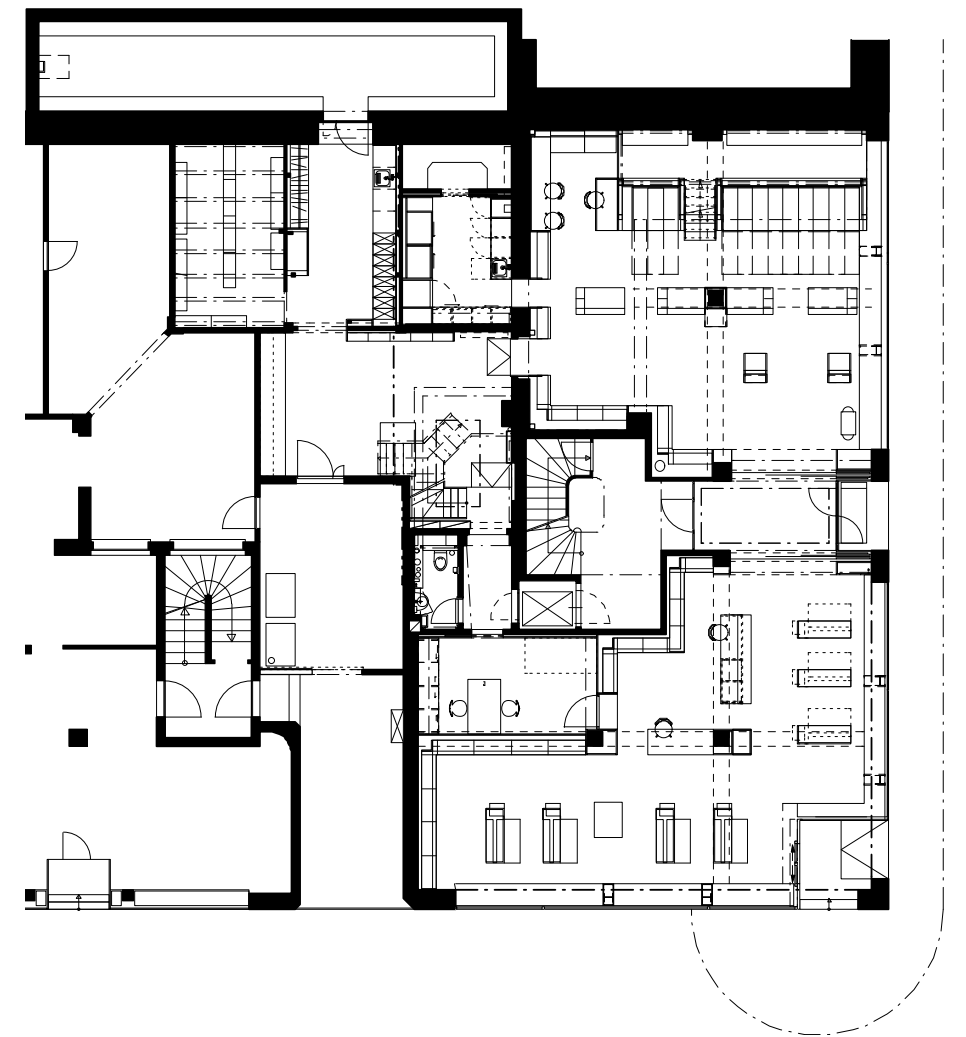
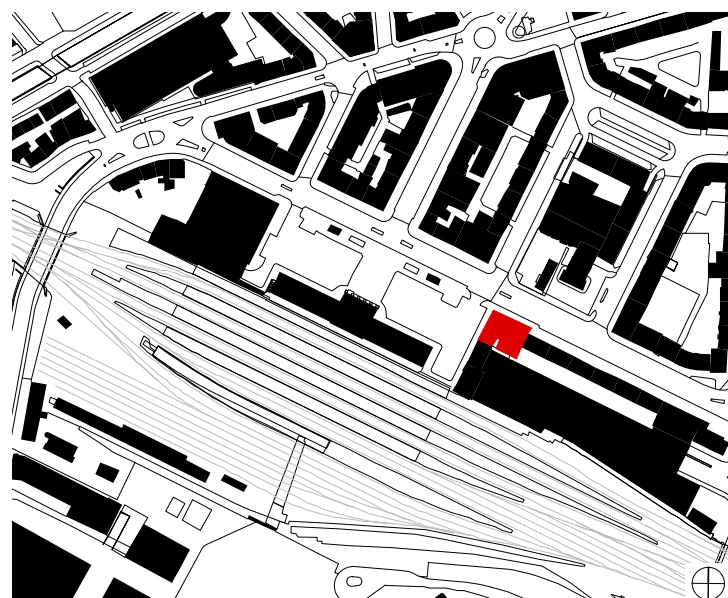
Eckdaten 406 m2 NGF nach SIA 416

Bauherrschaft Marc-Alain Hilfiker

Architekten GLS Architekten AG

Bauingenieur Manegani & Wyseier
Schmid & Pletscher

Ingenieur HLKS tp, AG für Technische Planungen



EG 0 1 5 10 15m