

Medizinisches Zentrum Biel 2013

Standort Unionsgasse 14
Biel-Bienne

Planung Juli 2009 - November 2010

Ausführung Herbst 2011 - August 2013
(Bauzeit: 18 Monate)

Eckdaten 6'088 m2 NGF nach SIA 416
22'097m3 GV nach SIA 416

Gebäudekosten 12.5 Mio

Bauherrschaft PAT BVG Personalvorsorgestiftung
der Ärzte und Tierärzte

Generalunternehmer Strässler Generalbau AG

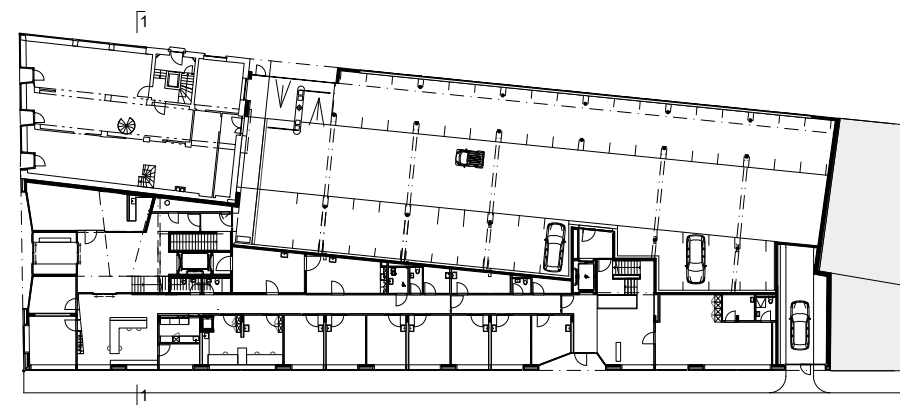
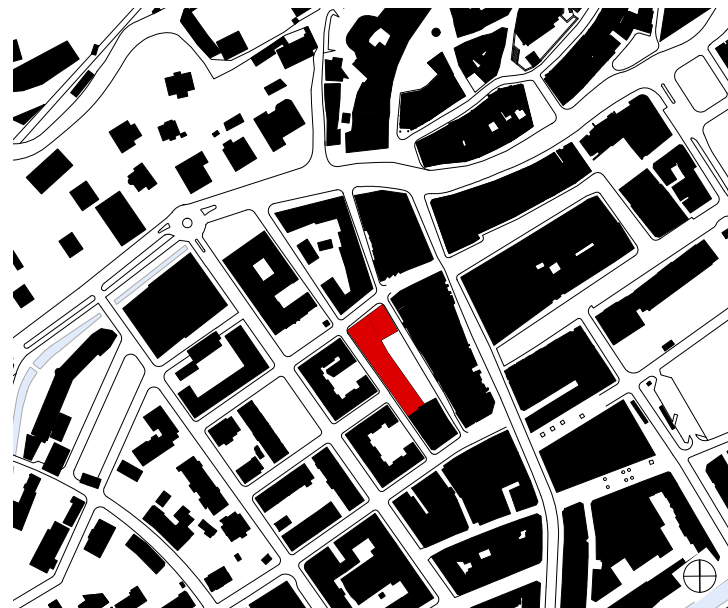
Architekten GLS Architekten AG

Bauleitung Strässler Architektur

Bauingenieur AJS ingénieurs civils SA

Ingenieur HLS Matter + Ammann AG

Bauphysiker Prona AG



EG



1-1