

# Terminal B

2002

Standort am Waserplatz, Biel-Bienne

Planung Oktober 2001 – Dezember 2001

Ausführung Januar 2002 – Mai 2002

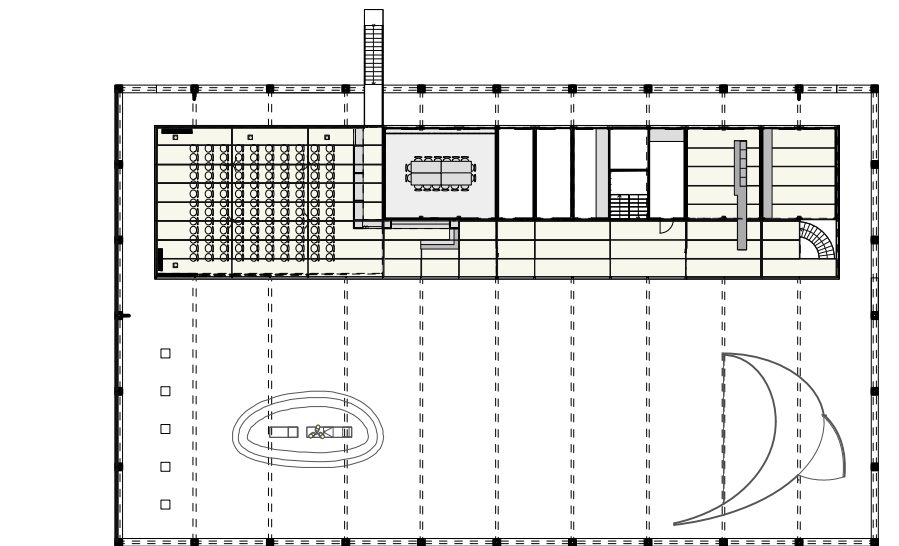
Eckdaten 1'540 m2 BGF nach SIA 416

Bauherrschaft Verein Präsenz Bern

Architekten GLS Architekten AG

Ingenieur Statik Mantegani & Wyseier Ing.

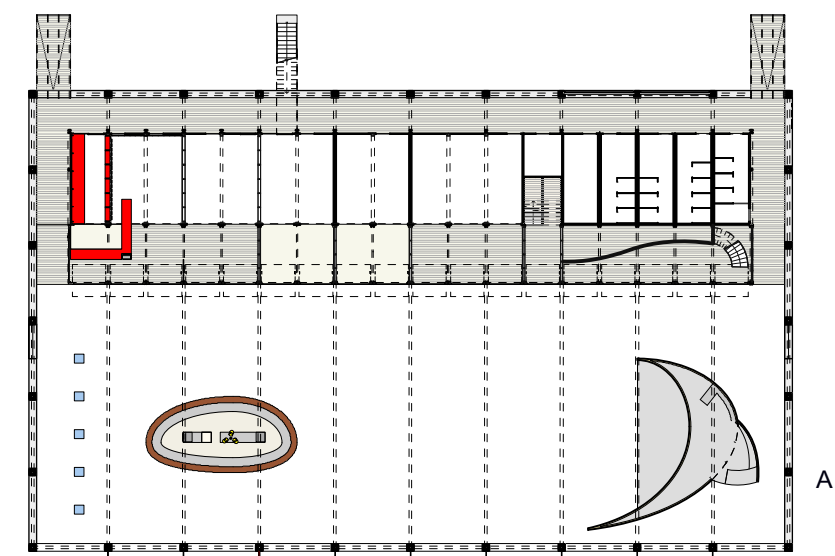
Signaletik Cermusoni Wydere



OG.1



AA



EG