



Medienmitteilung GLS Architekten

## Grossprojekt für Stadion-Architekten

**Das Bieler Architekturbüro GLS AG beginnt ein weiteres Grossprojekt: Zwischen der Tissot Arena, Swiss Tennis und der Roger-Federer-Allee entsteht ein Innovations- und Produktionszentrum von GF Machining Solutions. In Anwesenheit von Regierungsrat Christoph Ammann erfolgte heute Mittwoch der Spatenstich.**

Das Bözingenfeld wächst weiter: Das etablierte Bieler Architekturbüro GLS baut nach der Tissot Arena ein Innovations- und Produktionszentrum für GF. Das 1802 gegründete Industrieunternehmen betreibt in 33 Ländern 131 Gesellschaften, davon 51 Produktionsstätten. Die neue Produktionshalle direkt neben der Tissot Arena und der Roger-Federer-Allee soll das Herzstück der Anlage werden. «Wir sind überzeugt, dass das Architekturbüro GLS mit Nik Liechti die richtigen Partner sind, um das ideale Industriegebäude zu entwerfen. Wir freuen uns auf das Projekt, welches im Herbst 2018 fertig sein soll», so Bernhard Iseli, Leiter Technical Unit Milling GF Machining Solutions. Als Totalunternehmerin des Grossprojekts amtiert HRS Real Estate, mit der die Bieler Architekten bereits die Tissot Arena gemeinsam realisiert haben. Die Anlage bietet Raum für rund 450 Arbeitsplätze.

### Unterschiedliche Anforderungen

Auch Nik Liechti ist stolz, einen weiteren Grossauftrag ausführen zu dürfen: «Wir wollen die unterschiedlichen Anforderungen von Produktion und Entwicklung miteinander vereinen und ein klares, aber flexibles Raumkonzept gestalten», so der Architekt. «Der Standort ist absolut ideal und das Projekt ein weiterer Schritt in der Entwicklung des Industriegebietes Bözingenfeld.»

Das Bözingenfeld wurde 2014 in die Liste der Top 12 der wichtigsten wirtschaftlichen Entwicklungsschwerpunkte der Hauptstadtregion Schweiz aufgenommen. Der Standort verfügt über eine Anbindung an die Autobahn Biel-Solothurn und ab Herbst 2017 an die Autobahn Bern-Biel. Seit Dezember 2013 ist das Gebiet mit dem SBB Bahnhof Bözingenfeld perfekt an das ÖV-Netz angeschlossen. Im nahen Umfeld befinden sich bereits herausragende Unternehmungen wie beispielsweise die Manufactures Rolex SA. Am 21. April 2016 hat Roger Federer das rote Band der ersten nach ihm benannten Allee in der Schweiz durchschnitten. Zusätzlich zum bestehenden nationalen Leistungszentrum



GLS ARCHITEKTEN AG  
ZENTRALSTRASSE 115  
POSTFACH 493  
CH - 2501 BIEL/BIENNE  
T 032 366 5080  
F 032 366 5090  
WWW.GLSAG.CH  
GLS@GLSAG.CH

von Swiss Tennis, wo auch Federer seine Ausbildung genoss, konnten GLS Architekten 2012 den Neubau der Tennis-Academy erstellen. Seit Sommer 2015 ist auch die Tissot Arena in Betrieb. Sie verstärkt die nationale Ausstrahlung des Bözingenfelds als erfolgreicher Standort für die Präzisionsindustrie und den Spitzensport.

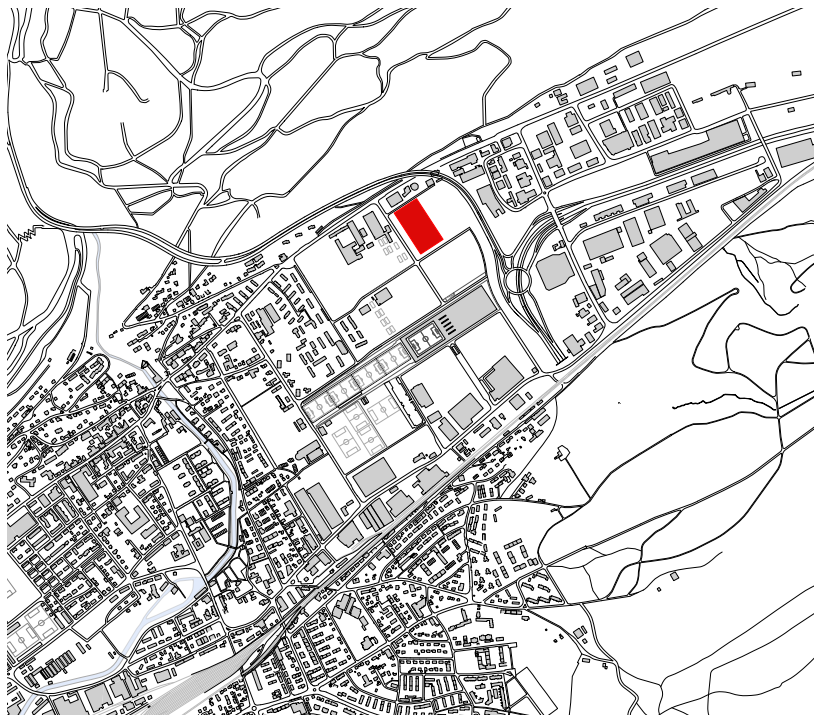
### **Spatenstich mit viel Prominenz**

Der Spatenstich für das Projekt erfolgte heute im Beisein von viel Prominenz. Regierungsrat Christoph Ammann lobte den Industriestandort. «GF ist für uns ein Glücksfall, es ist ein wichtiger Meilenstein und ein wichtiges Signal für unseren Kanton, dass wir hier ein solches Gebäude bauen können». Und der Bieler Stadtpräsident Erich Fehr betonte: «Das Seeland bietet hervorragende Rahmenbedingungen und wir sind mehr als nur glücklich, dass ein global erfolgreiches Unternehmen diesen Standort ausgewählt hat». Rund 70 weitere Gäste aus Politik und Industrie feierten den Spatenstich.

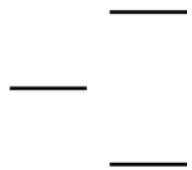
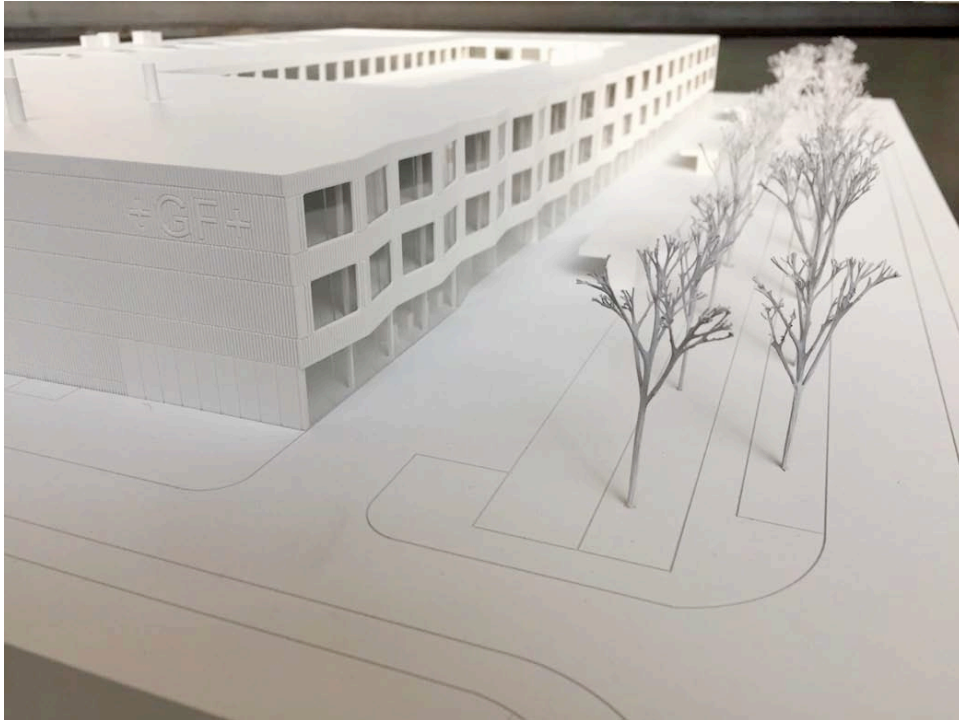
### **Das Projekt in Kürze:**

- Innovations- und Produktionszentrum auf zwei Etagen.
- Industriebau, der sich mit einem verglasten Erdgeschoss zur Roger-Federer-Allee öffnet und dadurch einen Einblick in den Showroom und in die grosse Produktionshalle gewährt.
- Grundfläche 100 x 180 Meter, Geschossfläche 44'000 m<sup>2</sup>, Gebäudehöhe 14.5 Meter, Landfläche 24'500 m<sup>2</sup>, bebaute Fläche 18'000 m<sup>2</sup>.
- Die bebaute Grundfläche entspricht ungefähr drei Eishockeyfeldern, zwei Fussballplätzen, oder der Überbauung mit 30 Einfamilienhäusern.
- Spatenstich: 8. März 2017.
- Geplante Bauzeit rund 1,5 Jahre, in Betrieb ab Herbst 2018.

Für Fragen steht wir Ihnen jederzeit gerne zur Verfügung:  
GLS Architekten AG, Zentralstrasse 115, 2501 Biel-Bienne  
Telefonnummer: +41 32 366 50 80, gls@glsag.ch



Situationsplan mit Lage des Innovations- und Produktionszentrum von GF in Biel-Bienne



Modell 1:200 (oben) und Visualisation (unten) des Neubaus von GF mit Ansicht von der Roger-Federer Allee

