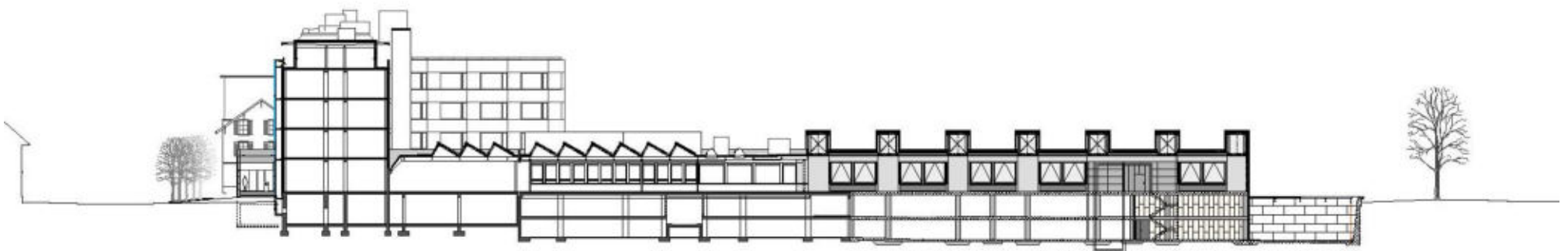




Erweiterung „Cendres + Métaux SA“

2004

Standort	Bözingenstrasse 122, Biel-Bienne
Ausführung	In Etappen 2000 – 2004 (bis und mit Empfang und Fassadensanierung)
Eckdaten	5800 m2 Produktion-Lager 1'500 m2 Büro
Bauherrschaft	Cendres + Métaux SA
Architekten	GLS Architekten AG
Bauleitung	GLS Architekten AG
HLKS	Kalt AG



-  Etappe I - Produktion neu
-  Etappe II - Verwaltung neu
-  Etappe III - Etappe Hauptengang neu
Doppel Fassade
-  Etappe IV - Sanierung
Verwaltung alt
Produktion alt

